



ДУМА ГОРОДА ТОМСКА

РЕШЕНИЕ

№ _____

О внесении изменений в Генеральный план и в Правила землепользования и застройки муниципального образования «Город Томск», утвержденные решением Думы города Томска от 27.11.2007 № 687, в отношении территории в районе ул.Басандайской, 31/15 в городе Томске, а также территории в районе ул. Вокзальной в пос. Предтеченск

В соответствии со статьями 24, 31, 32, 33 Градостроительного кодекса Российской Федерации, Регламентом рассмотрения и утверждения Думой города Томска генерального плана и правил землепользования и застройки муниципального образования «Город Томск», утвержденным решением Думы города Томска от 03.04.2007 № 412, руководствуясь Уставом Города Томска,

Дума РЕШИЛА:

1. Внести в Генеральный план муниципального образования «Город Томск», утвержденный решением Думы города Томска от 27.11.2007 № 687, изменения:

1) листы 1.1, 1.10 основного чертежа функционального зонирования Генерального плана изложить в редакции согласно приложениям 1, 2 к настоящему решению соответственно;

2) листы 2.1, 2.10 схемы транспортной инфраструктуры Генерального плана изложить в редакции согласно приложениям 3, 4 к настоящему решению соответственно.

2. Внести в статью 31 Правил землепользования и застройки муниципального образования «Город Томск», утвержденных решением Думы города Томска от 27.11.2007 № 687, изменения, изложив лист 3.92 карты градостроительного зонирования в редакции согласно приложению 5 к настоящему решению.

3. Дополнить Правила землепользования и застройки муниципального образования «Город Томск», утвержденные решением Думы города Томска от 27.11.2007 № 687, приложениями 97, 98, 99 «Сведения о границах территориальных зон, содержащие

графическое описание местоположения границ территориальных зон, перечень координат характерных точек этих границ в системе координат, используемой для ведения Единого государственного реестра недвижимости» в редакции согласно приложениям 6, 7, 8 к настоящему решению соответственно.

4. Администрации Города Томска (И.Г.Кляйн):

1) внести изменения в информационную базу обеспечения градостроительной деятельности муниципального образования «Город Томск»;

2) обеспечить направление в орган регистрации прав документы, воспроизводящие сведения, содержащиеся в настоящем решении, об изменении границ территориальных зон, для внесения сведений в Единый государственный реестр недвижимости.

5. Настоящее решение вступает в силу после официального опубликования.

6. Контроль за исполнением настоящего решения возложить на комитет по градостроительству, землепользованию и архитектуре Думы Города Томска.

Председатель
Думы Города Томска

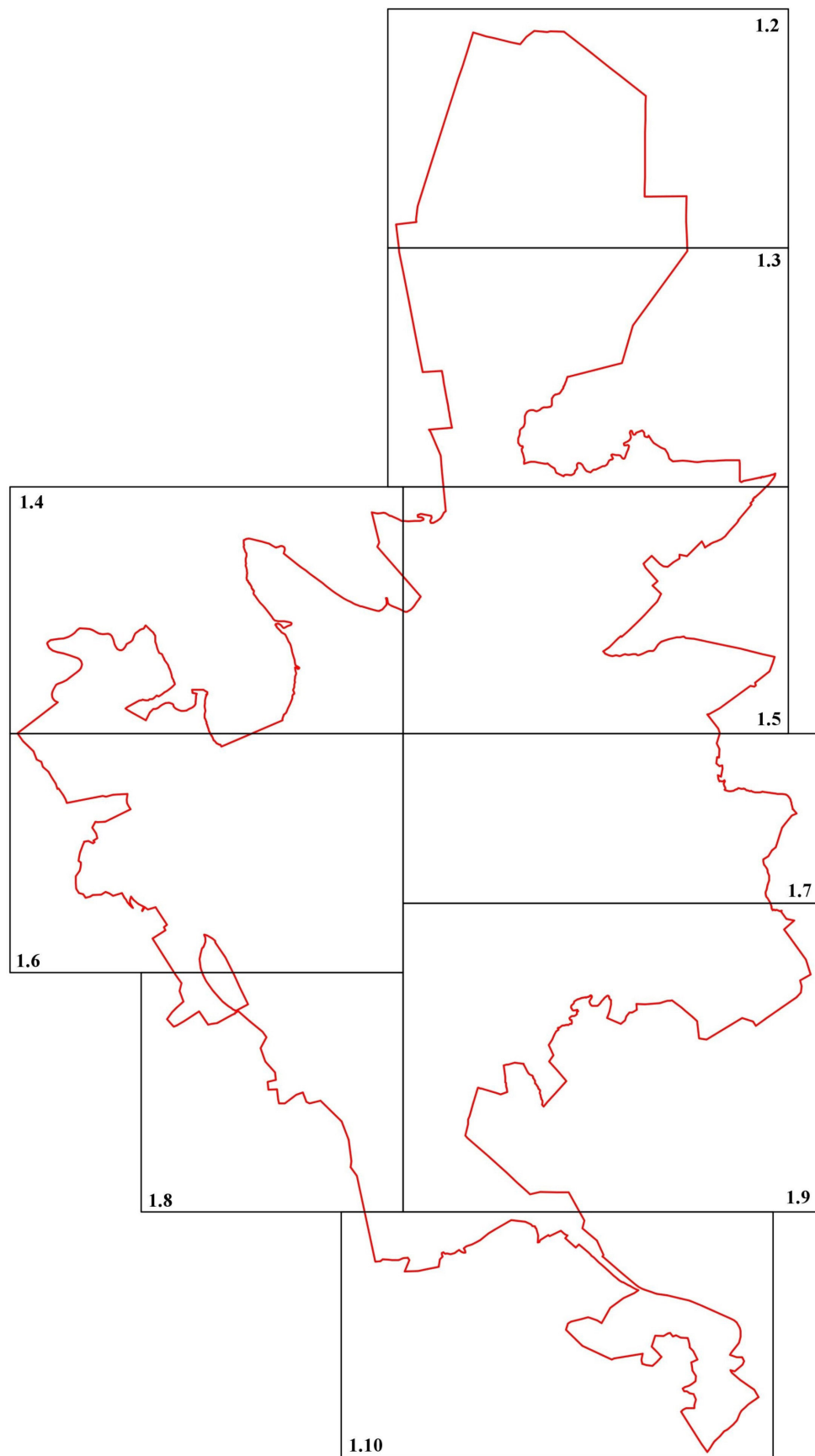
Мэр Города Томска

_____ С.Ю. Панов

_____ И.Г. Кляйн

Ситуационная схема, отображающая части основного чертежа функционального зонирования
Генерального плана муниципального образования "Город Томск" относительно друг друга

Лист 1.1



 Муниципальные образования

М 1:120000

Председатель Думы Города Томска

Мэр Города Томска

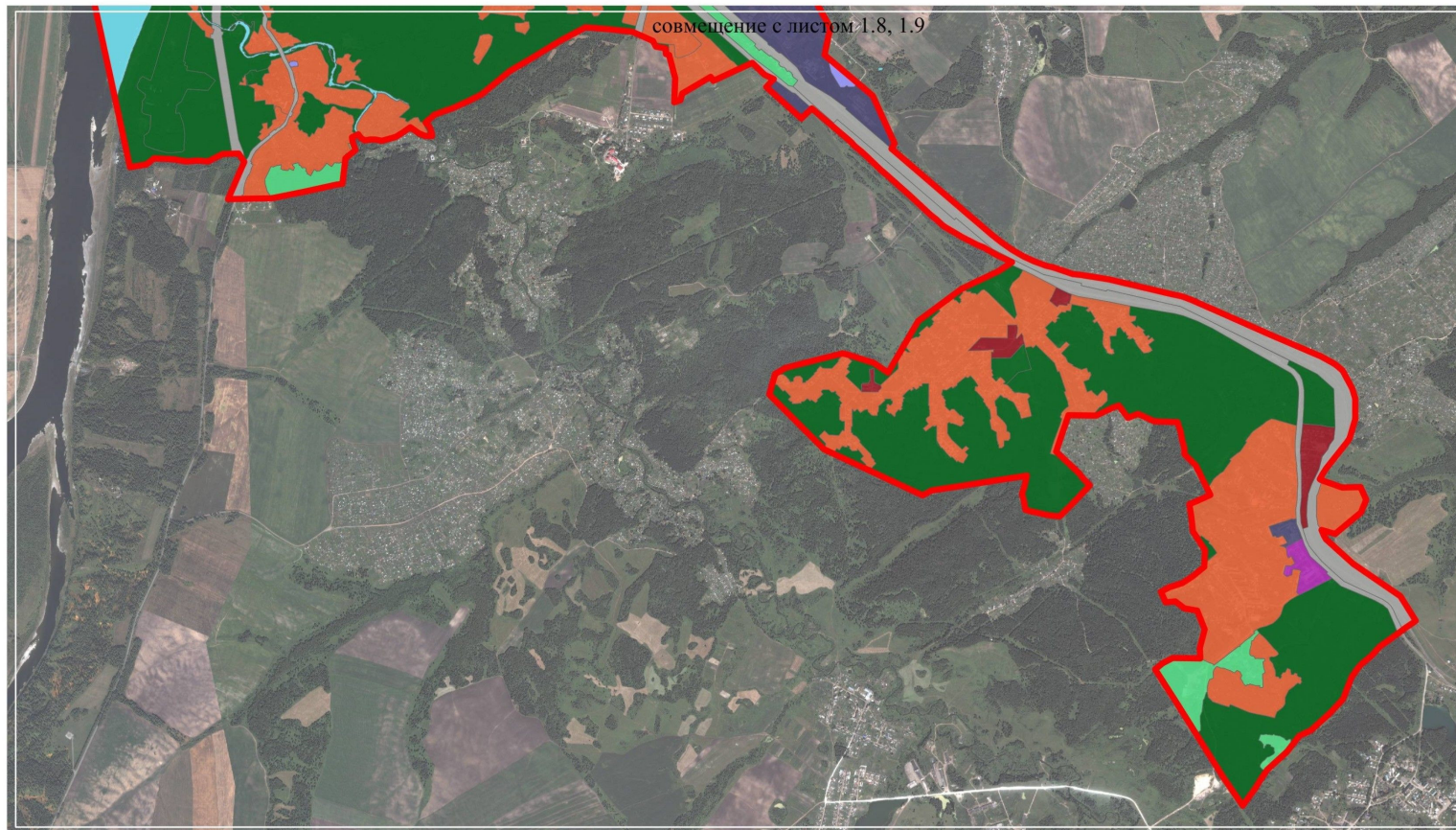
_____ С.Ю.Панов

_____ И.Г.Кляйн

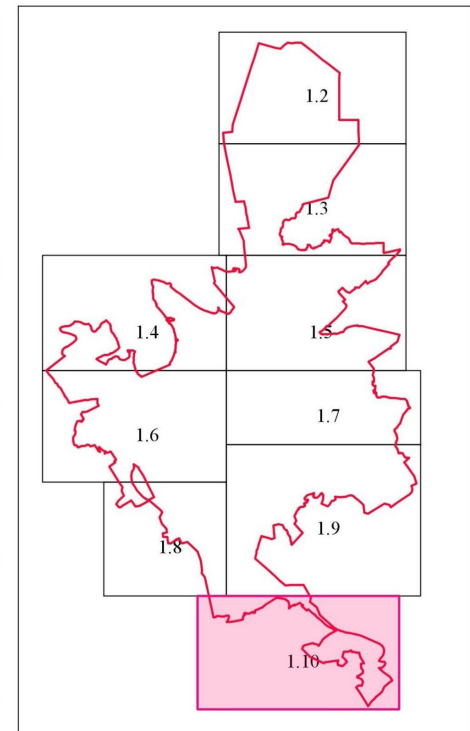
Приложение 2
к решению Думы Города Томска
от _____ № _____

Приложение 1.10
к решению Думы Города Томска
от 01.07.2014 № 1049

Лист 1.10



Масштаб 1:40 000



- Муниципальные образования
- Общественно-деловые зоны
- Общественно-жилые зоны
- Жилые зоны
- Прочие зоны
- Зоны акваторий
- Зоны сельскохозяйственного использования
- Зоны военных объектов и иных режимных территорий
- Зоны специального назначения
- Рекреационные зоны
- Производственные зоны
- Зоны инженерной и транспортной инфраструктур

Председатель Думы Города Томска

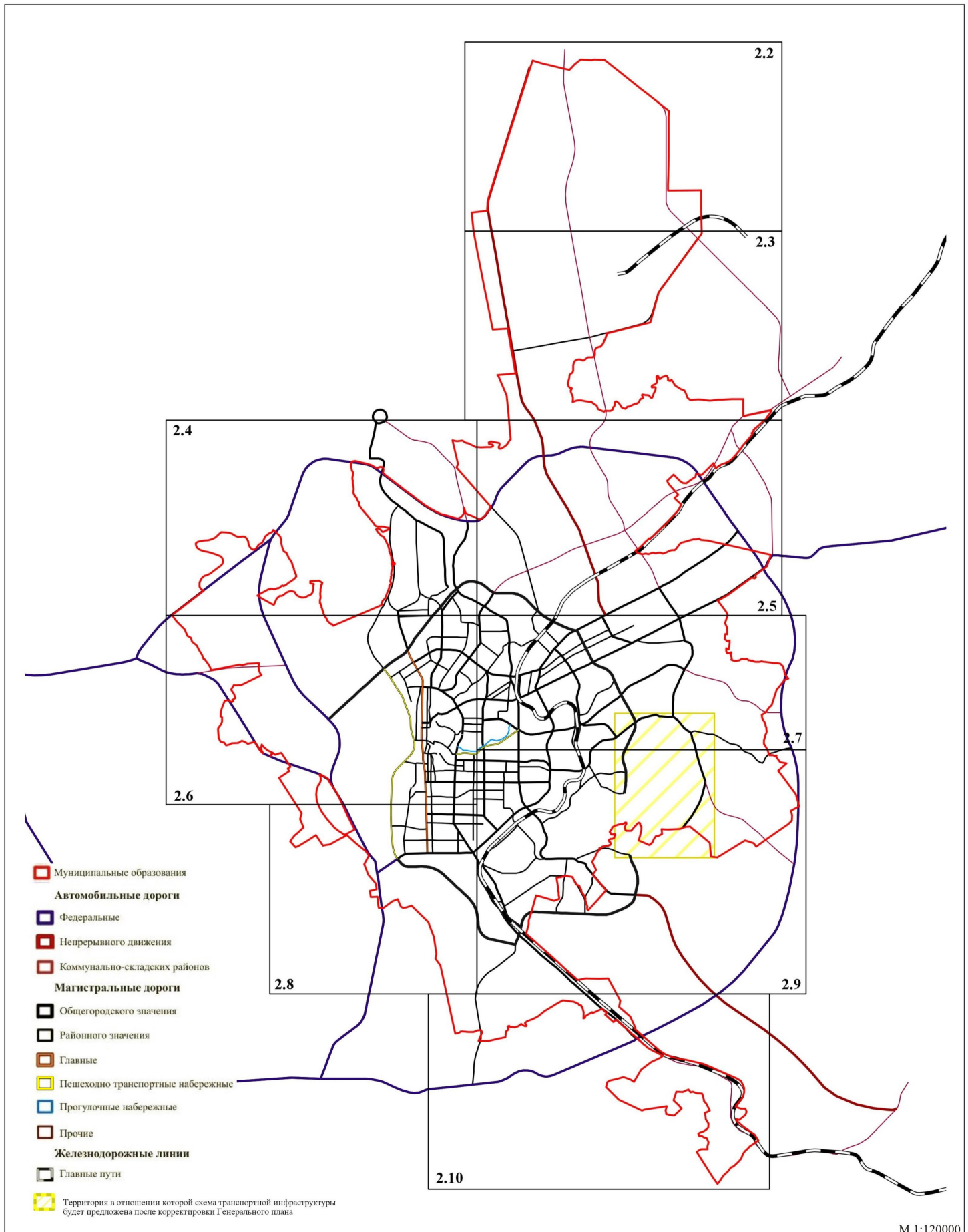
_____ С.Ю.Панов

Мэр Города Томска

_____ И.Г.Кляйн

Ситуационная схема, отображающая части схемы транспортной инфраструктуры
Генерального плана муниципального образования "Город Томск" относительно друг друга

Лист 2.1



М 1:120000

Председатель Думы Города Томска

Мэр Города Томска

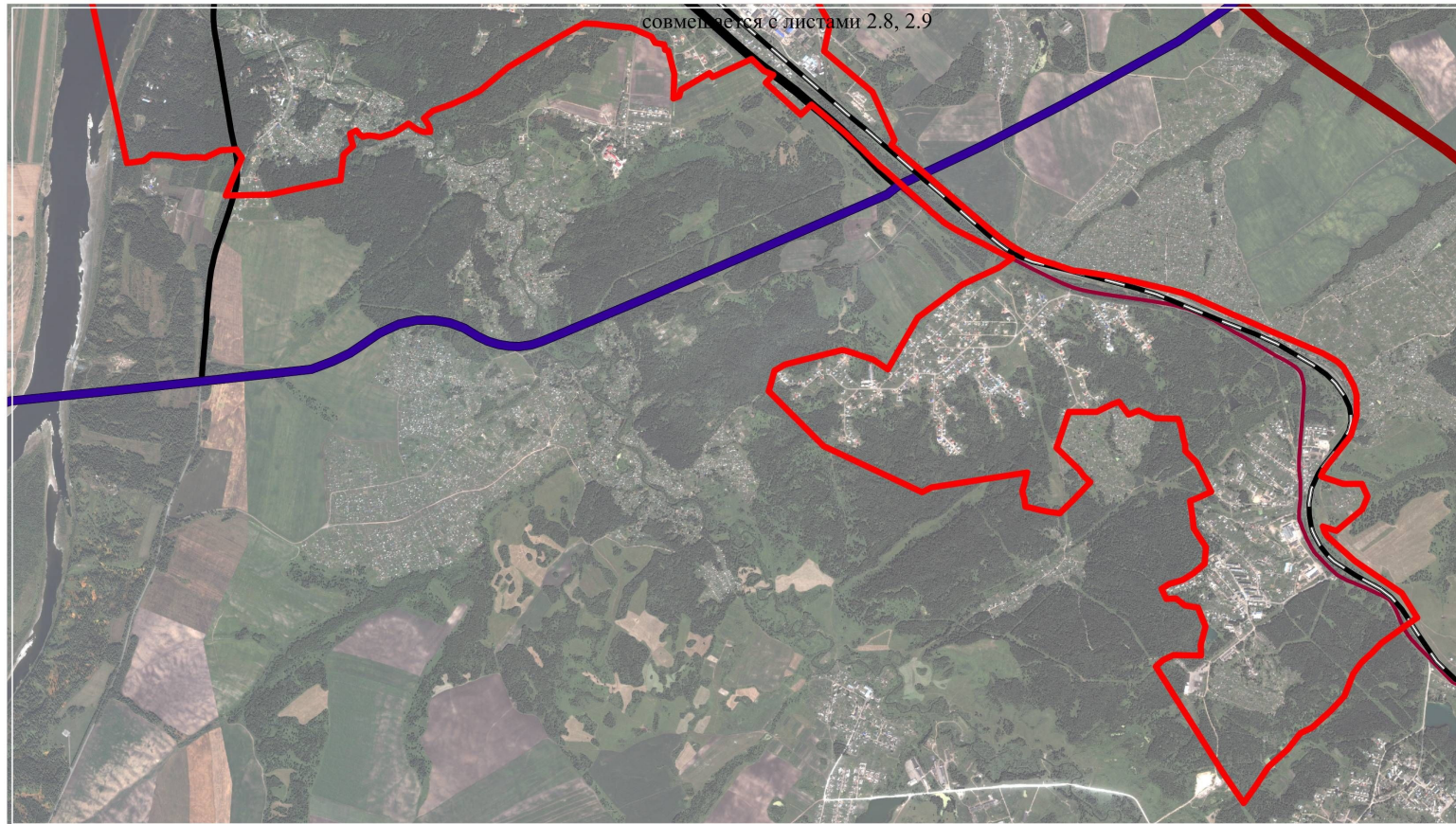
С.Ю.Панов

И.Г.Кляйн

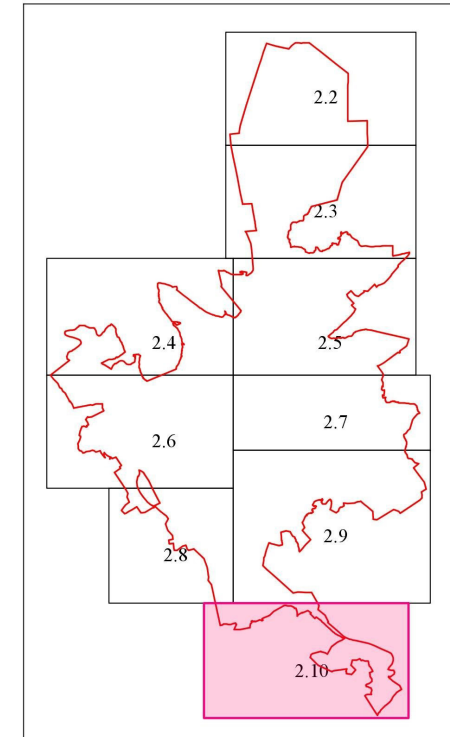
Приложение 4
к решению Думы Города Томска
от _____ № _____

Приложение 2.10
к решению Думы Города Томска
от 01.07.2014 № 1049

Лист 2.10



Масштаб 1:40 000



- Муниципальные образования
- Автомобильные дороги**
- Федеральные
- Непрерывного движения
- Коммунально-складских районов
- Магистральные дороги**
- Общегородского значения
- Районного значения
- Главные
- Пешеходно-транспортные набережные
- Промышленные набережные
- Прочие
- Железнодорожные линии**
- Главные пути
- Территория, в отношении которой система транспортной инфраструктуры будет предложена после корректировки Генерального плана

Председатель Думы Города Томска

С.Ю.Панов

Мэр Города Томска

И.Г.Кляйн

Приложение 6
к решению Думы Города Томска
от _____ № _____

Приложение 97
к Правилам землепользования и застройки
муниципального образования «Город Томск»

Лист № 1

ОПИСАНИЕ МЕСТОПОЛОЖЕНИЯ ГРАНИЦ <u>Территориальная зона Р-3 Зона объектов санаторно-курортного лечения, отдыха и туризма</u> (наименование объекта местоположение границ, которого описано (далее - объект)		
Сведения об объекте		
№ п/п	Характеристики объекта	Описание характеристик
1	2	3
1	Местоположение объекта	Томская область, Город Томск
2	Площадь объекта +/- величина погрешности определения площади (Р +/- Дельта Р)	15126 кв. м
3	Иные характеристики объекта	

ОПИСАНИЕ МЕСТОПОЛОЖЕНИЯ ГРАНИЦ <u>Территориальная зона Р-3 Зона объектов санаторно-курортного лечения, отдыха и туризма</u> (наименование объекта)				
Сведения о местоположении границ объекта				
1. Система координат <u>МСК - 70</u>				
2. Сведения о характерных точках границ объекта				
Обозначение характерных точек границ	Координаты, м		Метод определения координат и средняя квадратическая погрешность положения характерной точки (Mt), м *	Описание обозначения точки
	X	Y		
1	2	3	4	5
1	341924,87	4327067,15	Картометрический	-
2	341930,13	4327110,91	Картометрический	-
3	341928,58	4327111,09	Картометрический	-
4	341917,93	4327112,27	Картометрический	-
5	341941,08	4327204,28	Картометрический	-
6	341909,39	4327213,50	Картометрический	-
7	341900,31	4327180,21	Картометрический	-
8	341866,46	4327159,68	Картометрический	-
9	341821,37	4327170,33	Картометрический	-
10	341819,14	4327164,39	Картометрический	-
11	341807,35	4327166,69	Картометрический	-
12	341807,88	4327149,49	Картометрический	-
13	341814,06	4327123,80	Картометрический	-
14	341828,31	4327122,43	Картометрический	-
15	341818,08	4327083,18	Картометрический	-

16	341811,19	4327056,73	Картометрический	-
17	341809,19	4327056,77	Картометрический	-
18	341808,99	4327053,16	Картометрический	-
19	341811,43	4327052,94	Картометрический	-
20	341817,04	4327047,53	Картометрический	-
21	341832,28	4327044,84	Картометрический	-
22	341838,29	4327044,01	Картометрический	-
23	341852,33	4327042,07	Картометрический	-
24	341851,02	4327036,15	Картометрический	-
25	341872,71	4327032,24	Картометрический	-
26	341874,46	4327032,21	Картометрический	-
27	341884,17	4327032,58	Картометрический	-
28	341885,66	4327031,83	Картометрический	-
29	341889,66	4327029,84	Картометрический	-
30	341894,04	4327031,40	Картометрический	-
31	341900,31	4327046,19	Картометрический	-
32	341913,32	4327058,49	Картометрический	-
1	341924,87	4327067,15	Картометрический	-

* Средняя квадратическая погрешность положения характерной точки (Mt) – 16 см

ОПИСАНИЕ МЕСТОПОЛОЖЕНИЯ ГРАНИЦ
Территориальная зона Р-3 Зона объектов санаторно-курортного лечения, отдыха
и туризма
(наименование объекта)

План границ объекта



Масштаб 1: 2000

Используемые условные знаки и обозначения:



- границы территориальной зоны и номера характерных точек

Приложение 7
к решению Думы Города Томска
от _____ № _____

Приложение 98
к Правилам землепользования и застройки
муниципального образования «Город Томск»

Лист № 1

ОПИСАНИЕ МЕСТОПОЛОЖЕНИЯ ГРАНИЦ <u>Территориальная зона Ж-3 Зона застройки индивидуальными жилыми домами</u> (наименование объекта местоположение границ, которого описано (далее - объект)		
Сведения об объекте		
№ п/п	Характеристики объекта	Описание характеристик
1	2	3
1	Местоположение объекта	Томская область, Город Томск
2	Площадь объекта +/- величина погрешности определения площади (Р +/- Дельта Р)	83595 кв. м
3	Иные характеристики объекта	

ОПИСАНИЕ МЕСТОПОЛОЖЕНИЯ ГРАНИЦ <u>Территориальная зона Ж-3 Зона застройки индивидуальными жилыми домами</u> (наименование объекта)				
Сведения о местоположении границ объекта				
1. Система координат <u>МСК - 70</u>				
2. Сведения о характерных точках границ объекта				
Обозначение характерных точек границ	Координаты, м		Метод определения координат и средняя квадратическая погрешность положения характерной точки (Mt), м *	Описание обозначения точки
	Х	У		
1	2	3	4	5
1	341811,19	4327056,73	Картометрический	-
2	341818,08	4327083,18	Картометрический	-
3	341828,31	4327122,43	Картометрический	-
4	341814,06	4327123,80	Картометрический	-
5	341807,88	4327149,49	Картометрический	-
6	341807,35	4327166,69	Картометрический	-
7	341819,14	4327164,39	Картометрический	-
8	341821,37	4327170,33	Картометрический	-
9	341866,46	4327159,68	Картометрический	-
10	341900,31	4327180,21	Картометрический	-
11	341909,39	4327213,50	Картометрический	-
12	341941,08	4327204,28	Картометрический	-
13	341949,58	4327202,18	Картометрический	-
14	341975,08	4327226,30	Картометрический	-
15	342002,12	4327224,58	Картометрический	-
16	342023,00	4327278,95	Картометрический	-

17	342030,87	4327305,29	Картометрический	-
18	342025,45	4327307,81	Картометрический	-
19	342005,81	4327318,19	Картометрический	-
20	341980,80	4327331,41	Картометрический	-
21	341937,29	4327354,41	Картометрический	-
22	341912,10	4327367,73	Картометрический	-
23	341863,86	4327380,15	Картометрический	-
24	341824,86	4327390,19	Картометрический	-
25	341792,02	4327398,64	Картометрический	-
26	341792,59	4327409,37	Картометрический	-
27	341787,90	4327410,25	Картометрический	-
28	341778,43	4327412,02	Картометрический	-
29	341778,55	4327412,92	Картометрический	-
30	341766,47	4327414,74	Картометрический	-
31	341756,88	4327413,81	Картометрический	-
32	341755,51	4327408,04	Картометрический	-
33	341731,85	4327410,82	Картометрический	-
34	341704,56	4327406,09	Картометрический	-
35	341671,07	4327399,29	Картометрический	-
36	341589,39	4327366,14	Картометрический	-
37	341589,34	4327365,79	Картометрический	-
38	341589,34	4327365,78	Картометрический	-
39	341602,14	4327328,50	Картометрический	-
40	341602,63	4327327,03	Картометрический	-
41	341609,09	4327313,92	Картометрический	-
42	341622,10	4327315,18	Картометрический	-
43	341636,04	4327310,81	Картометрический	-
44	341645,74	4327299,93	Картометрический	-
45	341645,70	4327297,84	Картометрический	-

46	341652,32	4327271,61	Картометрический	-
47	341653,63	4327261,78	Картометрический	-
48	341633,37	4327262,69	Картометрический	-
49	341633,01	4327254,78	Картометрический	-
50	341634,80	4327254,84	Картометрический	-
51	341639,58	4327253,34	Картометрический	-
52	341640,28	4327255,57	Картометрический	-
53	341665,18	4327252,11	Картометрический	-
54	341665,65	4327243,20	Картометрический	-
55	341662,90	4327187,71	Картометрический	-
56	341697,17	4327186,76	Картометрический	-
57	341687,16	4327112,33	Картометрический	-
58	341687,43	4327102,24	Картометрический	-
59	341783,10	4327100,55	Картометрический	-
60	341809,19	4327056,77	Картометрический	-
1	341811,19	4327056,73	Картометрический	-

* Средняя квадратическая погрешность положения характерной точки (Mt) – 16 см

ОПИСАНИЕ МЕСТОПОЛОЖЕНИЯ ГРАНИЦ
Территориальная зона Ж-3 Зона застройки индивидуальными жилыми домами
(наименование объекта)

План границ объекта



Масштаб 1: 2000

Используемые условные знаки и обозначения:



- границы территориальной зоны и номера характерных точек

Приложение 8
к решению Думы Города Томска
от _____ № _____

Приложение 99
к Правилам землепользования и застройки
муниципального образования «Город Томск»

Лист № 1

ОПИСАНИЕ МЕСТОПОЛОЖЕНИЯ ГРАНИЦ <u>Территориальная зона Ж-3 Зона застройки индивидуальными жилыми домами</u> (наименование объекта местоположение границ, которого описано (далее - объект)		
Сведения об объекте		
№ п/п	Характеристики объекта	Описание характеристик
1	2	3
1	Местоположение объекта	Томская область, Город Томск
2	Площадь объекта +/- величина погрешности определения площади (Р +/- Дельта Р)	2311 кв. м
3	Иные характеристики объекта	

ОПИСАНИЕ МЕСТОПОЛОЖЕНИЯ ГРАНИЦ <u>Территориальная зона Ж-3 Зона застройки индивидуальными жилыми домами</u> (наименование объекта)				
Сведения о местоположении границ объекта				
1. Система координат <u>МСК - 70</u>				
2. Сведения о характерных точках границ объекта				
Обозначение характерных точек границ	Координаты, м		Метод определения координат и средняя квадратическая погрешность положения характерной точки (Mt), м *	Описание обозначения точки
	X	Y		
1	2	3	4	5
1	341869,94	4327017,81	Картометрический	-
2	341870,44	4327021,74	Картометрический	-
3	341884,60	4327020,19	Картометрический	-
4	341885,66	4327031,83	Картометрический	-
5	341885,66	4327031,83	Картометрический	-
6	341884,17	4327032,58	Картометрический	-
7	341874,46	4327032,21	Картометрический	-
8	341872,71	4327032,24	Картометрический	-
9	341851,02	4327036,15	Картометрический	-
10	341844,76	4327036,63	Картометрический	-
11	341805,99	4327038,59	Картометрический	-
12	341814,54	4326983,14	Картометрический	-
13	341836,93	4326987,43	Картометрический	-
14	341832,76	4326999,81	Картометрический	-
15	341831,13	4327014,50	Картометрический	-
16	341843,55	4327015,15	Картометрический	-

17	341843,26	4327009,97	Картометрический	-
18	341867,01	4327007,05	Картометрический	-
19	341869,32	4327017,89	Картометрический	-
1	341869,94	4327017,81	Картометрический	-

* Средняя квадратическая погрешность положения характерной точки (Mt) – 16 см

ОПИСАНИЕ МЕСТОПОЛОЖЕНИЯ ГРАНИЦ
Территориальная зона Ж-3 Зона застройки индивидуальными жилыми домами
 (наименование объекта)

План границ объекта



Масштаб 1: 2000

Используемые условные знаки и обозначения:



- границы территориальной зоны и номера характерных точек